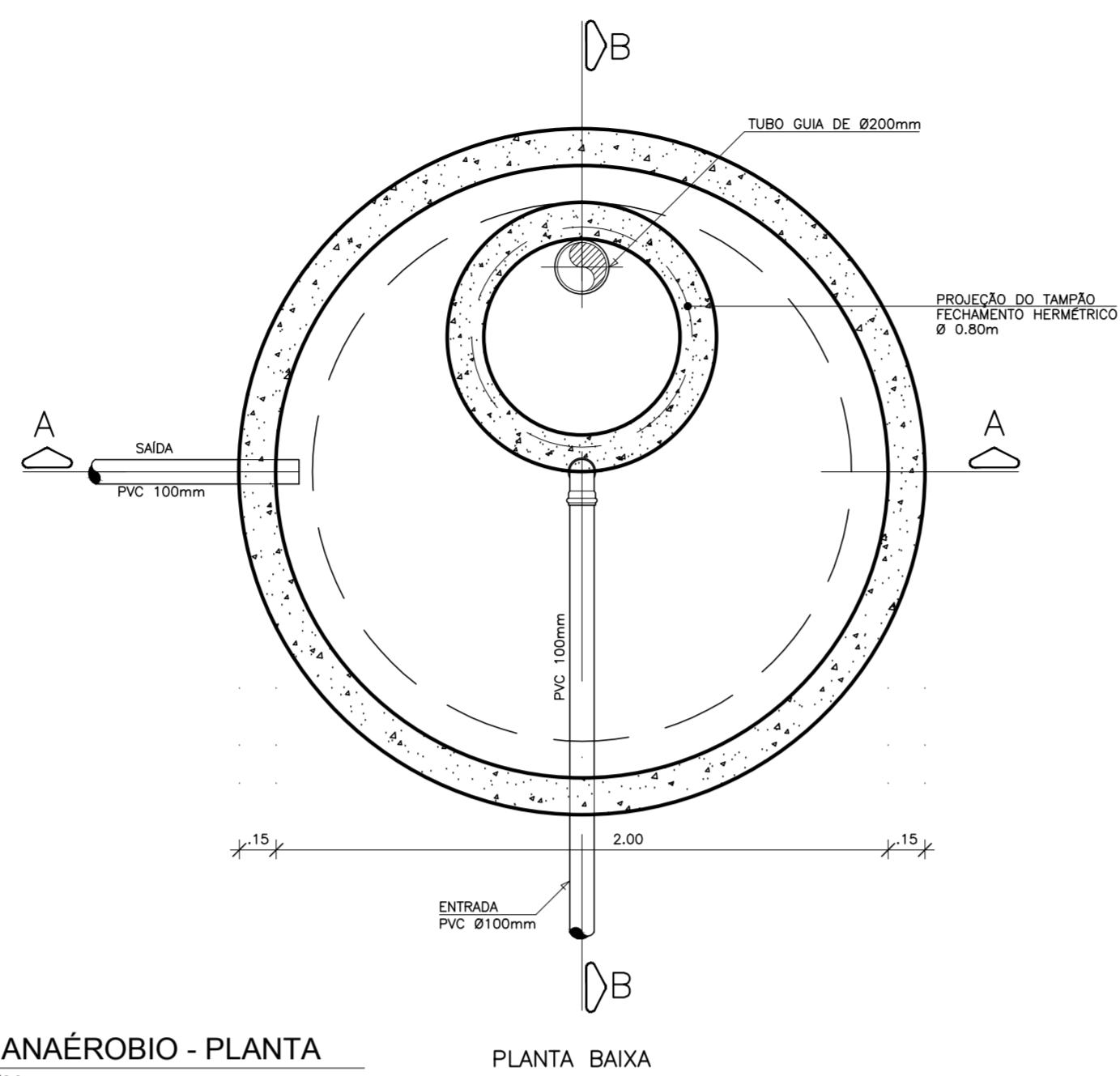
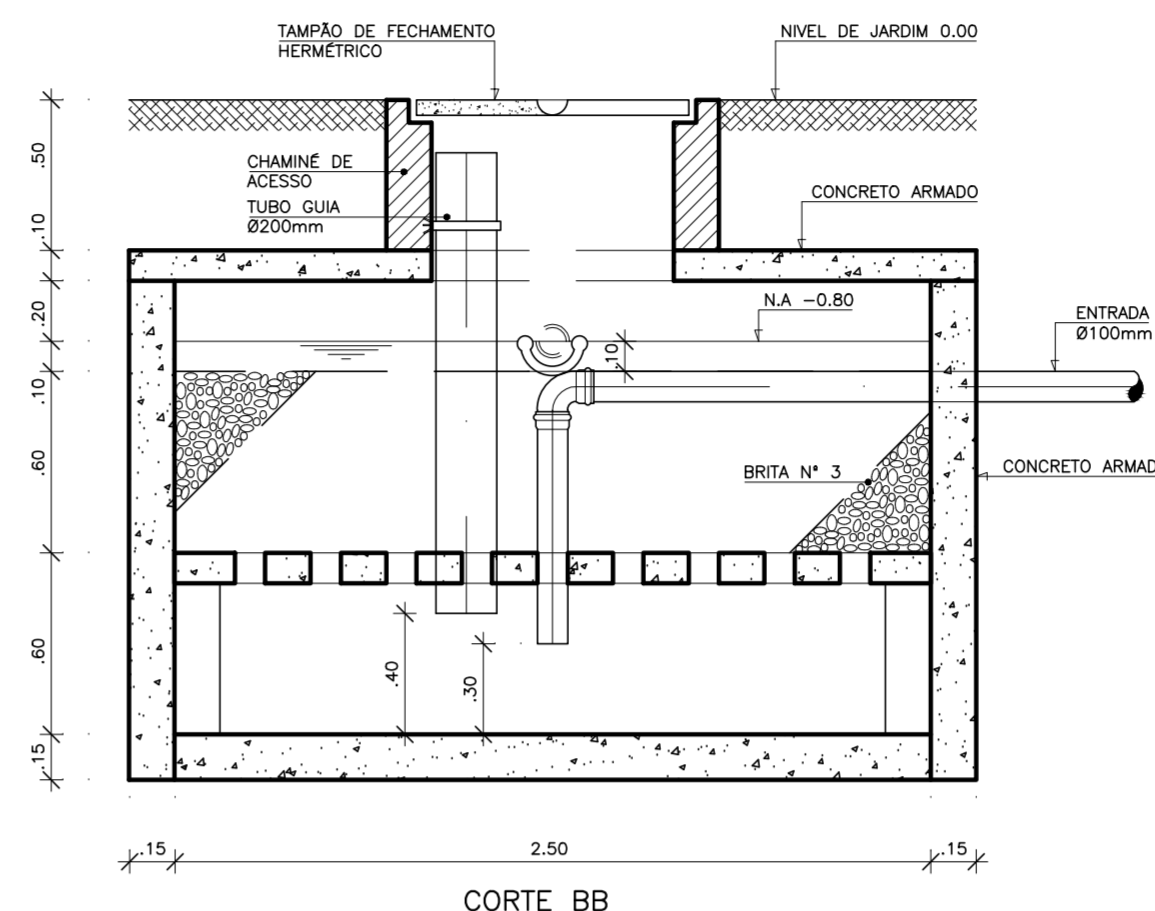


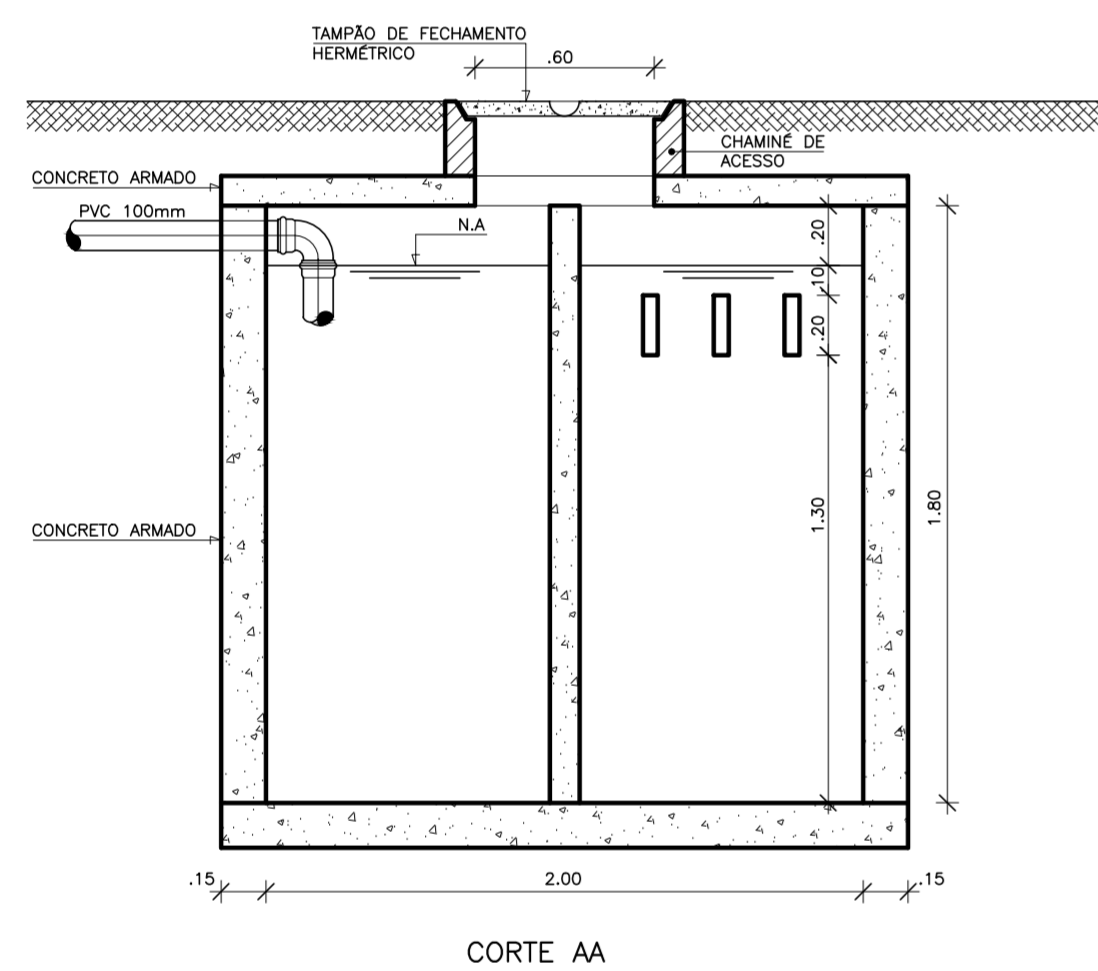
01 TANQUE SÉPTICO - PLANTA
ESCALA: 1/20



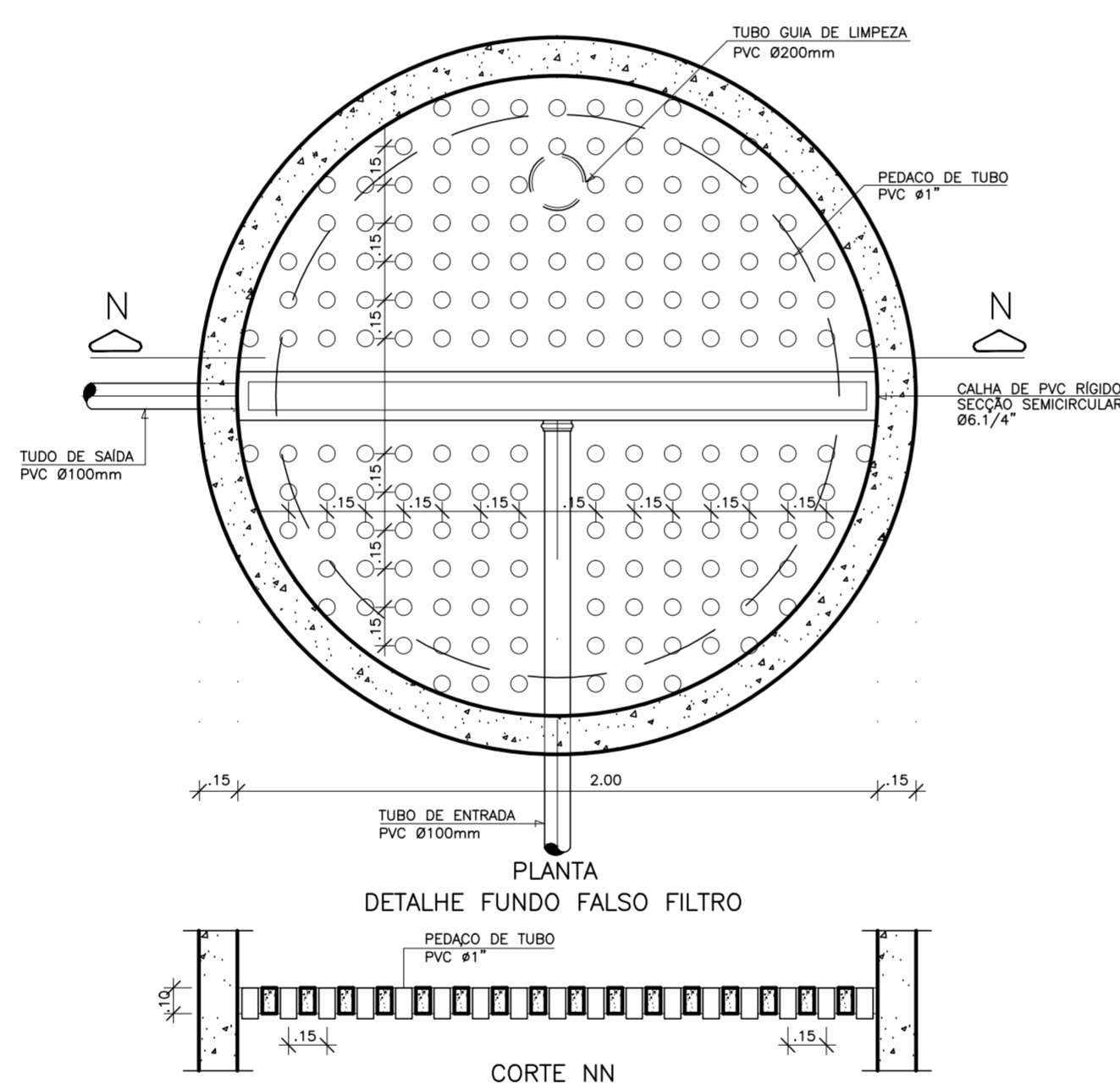
04 FILTRO ANAÉROBIO - PLANTA
ESCALA: 1/20



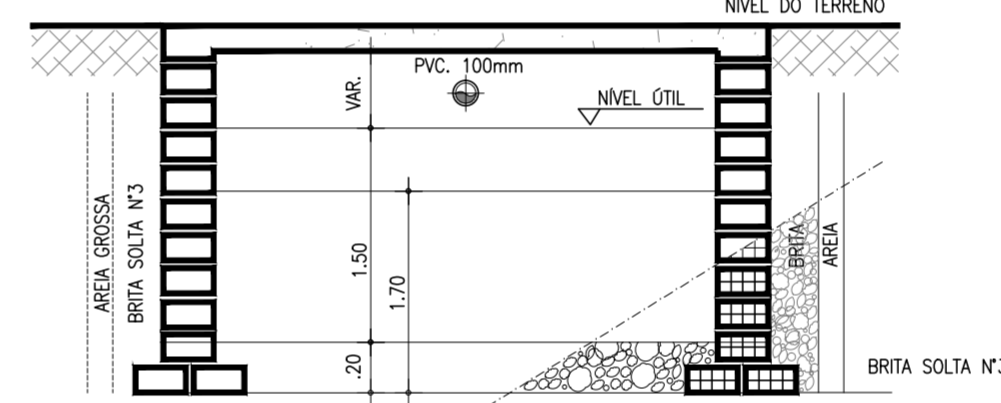
07 FILTRO ANAÉROBIO - CORTE B
ESCALA: 1/20



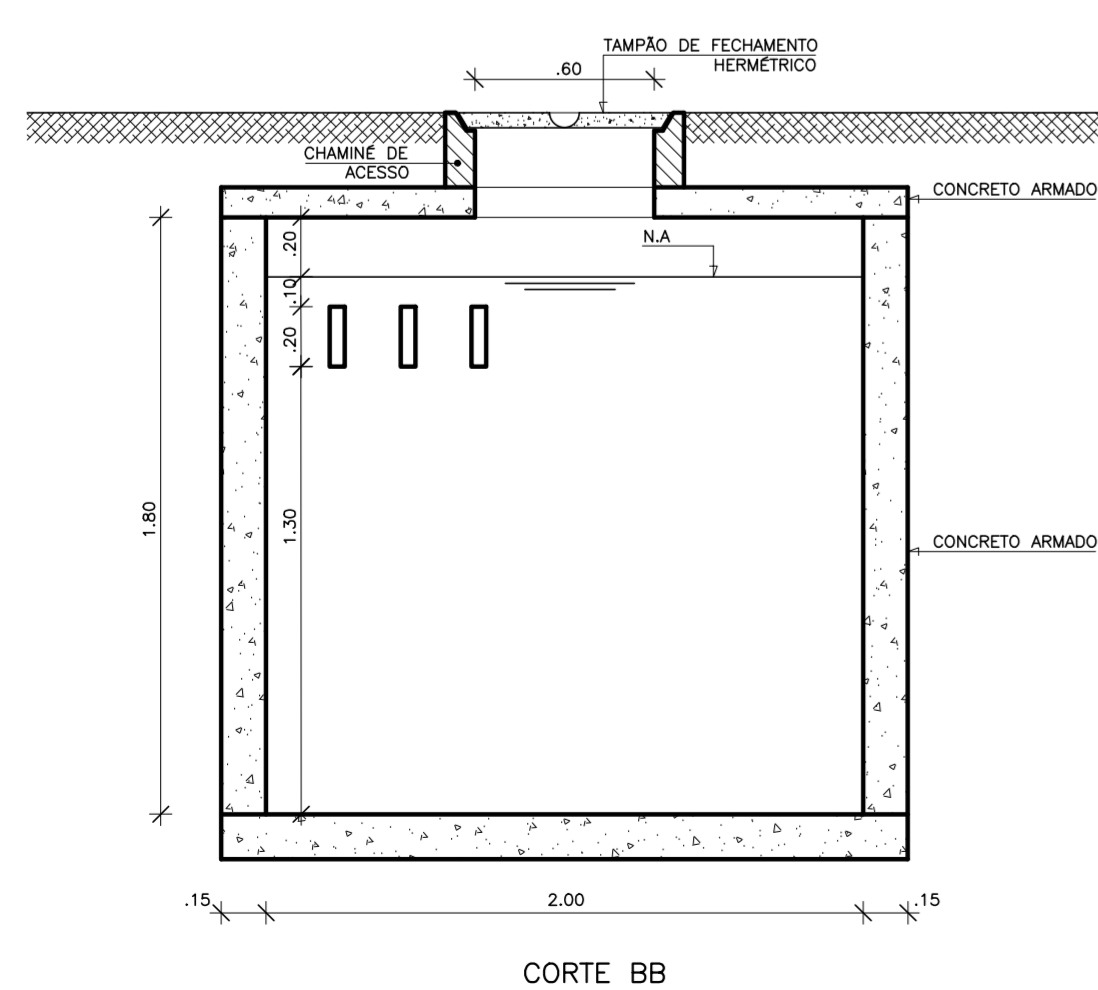
02 TANQUE SÉPTICO - CORTE A
ESCALA: 1/20



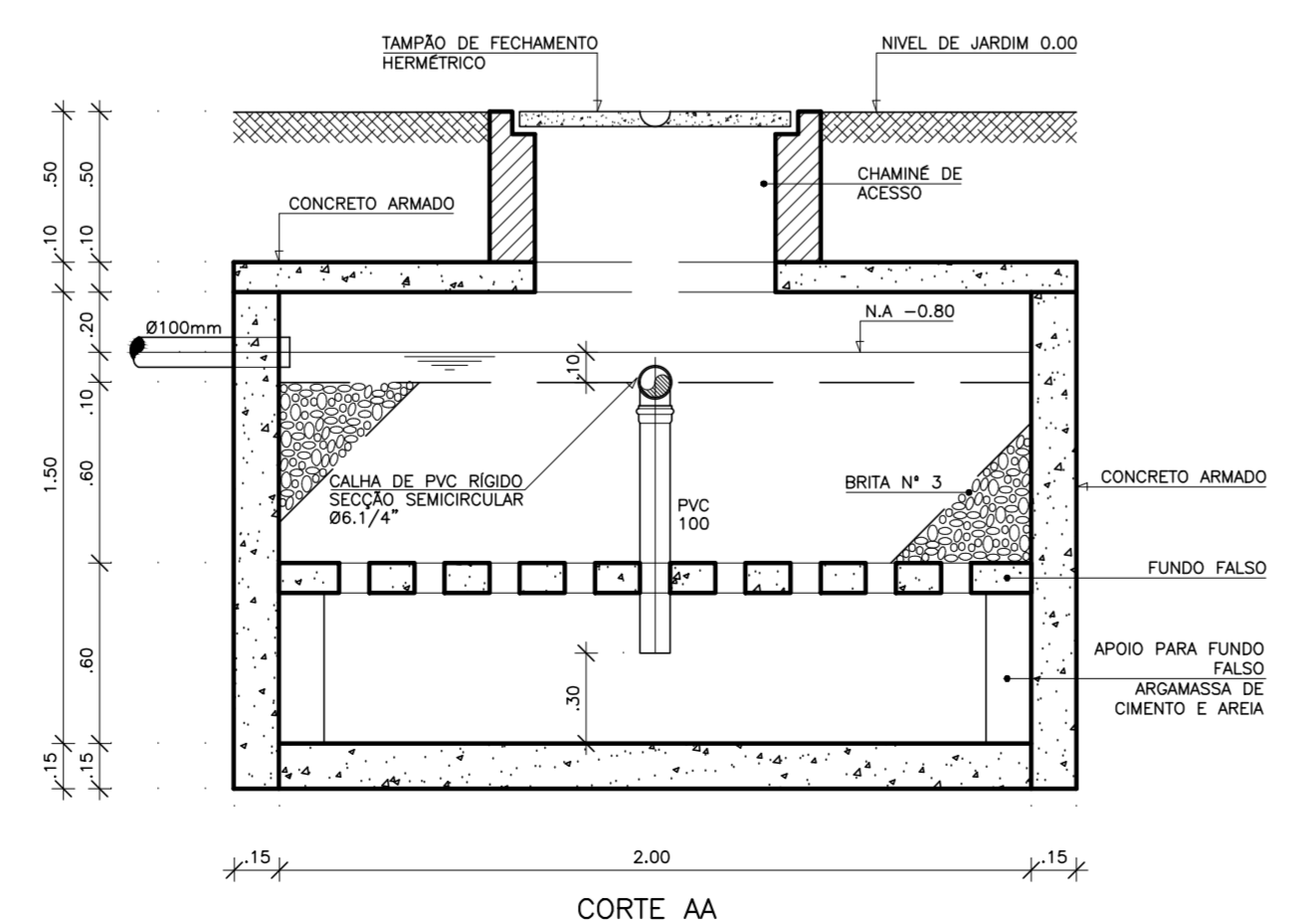
05 FILTRO ANAÉROBIO - PLANTA
ESCALA: 1/20



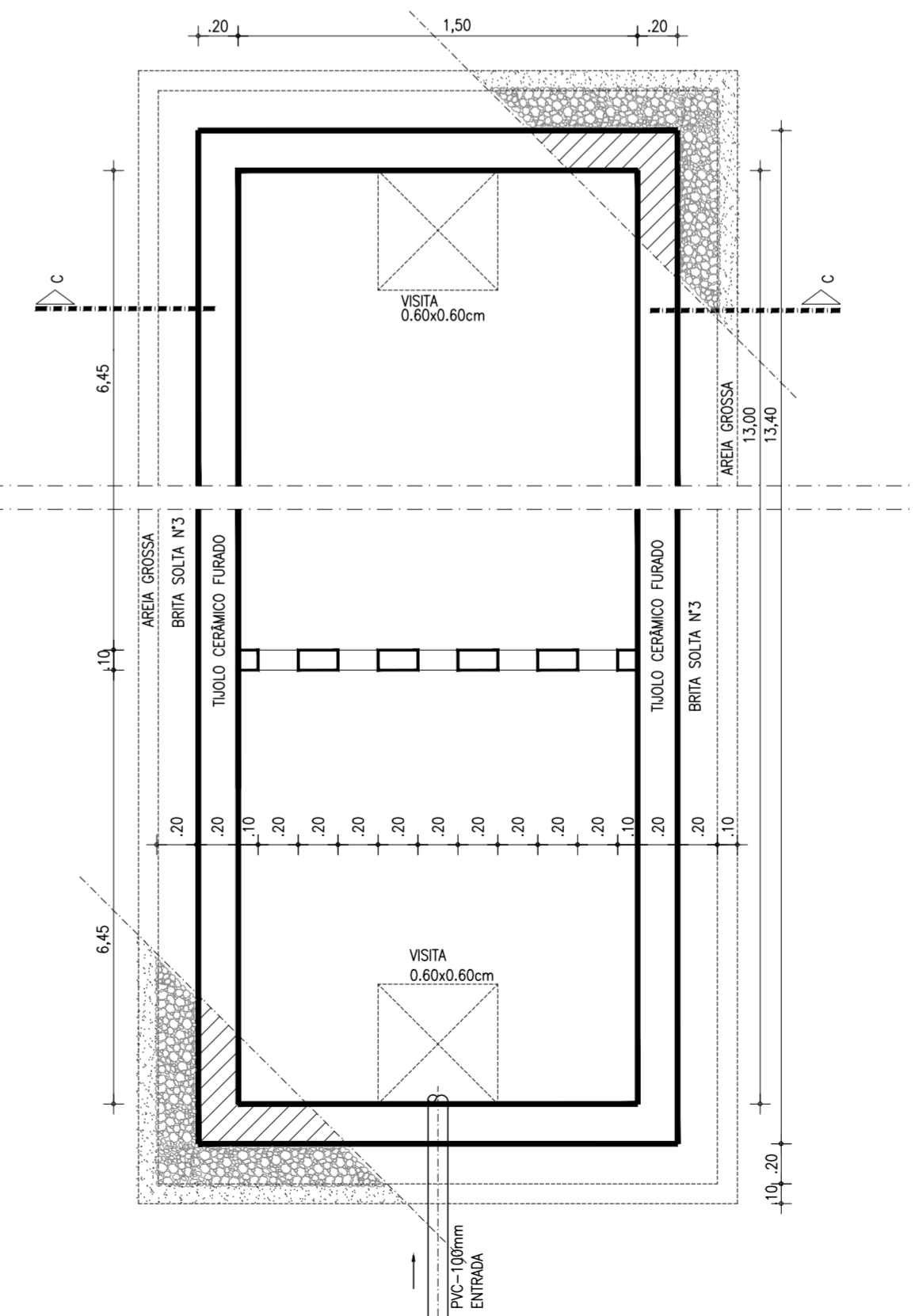
08 SUMIDOURO - PLANTA E CORTE
ESCALA: 1/20



03 TANQUE SÉPTICO - CORTE B
ESCALA: 1/20



06 FILTRO ANAÉROBIO - CORTE A
ESCALA: 1/20



PROPRIETÁRIO	
PROJETO	
CÁLCULO	
CONSTRUÇÃO	
REVISÃO:	DATA: RESPONSÁVEL: DESCRIÇÃO:
CLIENTE / ORÇÃO	MUNICÍPIO
SME - SECRETARIA MUNICIPAL DE EDUCAÇÃO/DINF - DEPARTAMENTO DE INFRA ESTRUTURA	FORTALEZA
PROJETO	ETAPA
CRECHE PROINFÂNCIA EDSON QUEIROZ	PROJETO EXECUTIVO
ASSUNTO:	CONTRATO / ORÇ.
TANQUE SÉPTICO	072/2011 - 034/2012
FILTRO ANAERÓBIO	ÁREA CONSTRUÍDA:
SUMIDOURO	564,50m ²
	ESPECIALIDADE:
	SANITÁRIA
RESPONSÁVEL TÉCNICO:	CREA / RFP:
ENG. ALESSANDRE MEDEIROS ASSIS PEREIRA	050066749-7
ARQUIVO:	DATA DE IMPRESSÃO:
CE/DQ-SN-EX-02-R0.dwg	18/06/2012
ESCALA:	DATA DO ORIGINAL:
INDICADAS	26/05/12
	REVISÃO:
	ORIGINAL
	DESIGNADO:
	SOUZA
SALVADOR Rua Frederico Simões, 153, Sl 1409/1410/1411 Edif. Orlando Gomes - Com. dos Azevêdes Salvador/BA - CEP 41.820-774 Telefone: (71) 3663.0000 jca@joaengenharia.com.br	
FORTALEZA Av. Santos Dumont, 3060, Sl 502/504/506 Edifício Emílio Artur - Aldeota Fortaleza/CE - CEP 60.150-161 Telefone: (85) 3005.0205 fortaleza@joaengenharia.com.br	
Este projeto é de autoria da JCA Engenharia e Arquitetura LTDA, sendo proibida sua utilização, adaptação ou qualquer outro ato referente ao uso deste material. O responsável por direitos autorais arcará com as penalidades previstas em lei.	